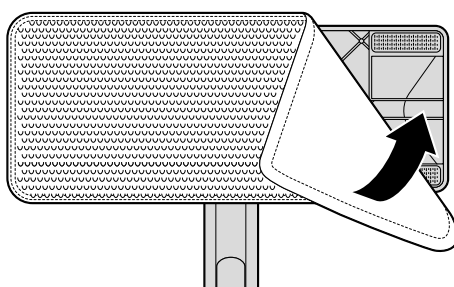
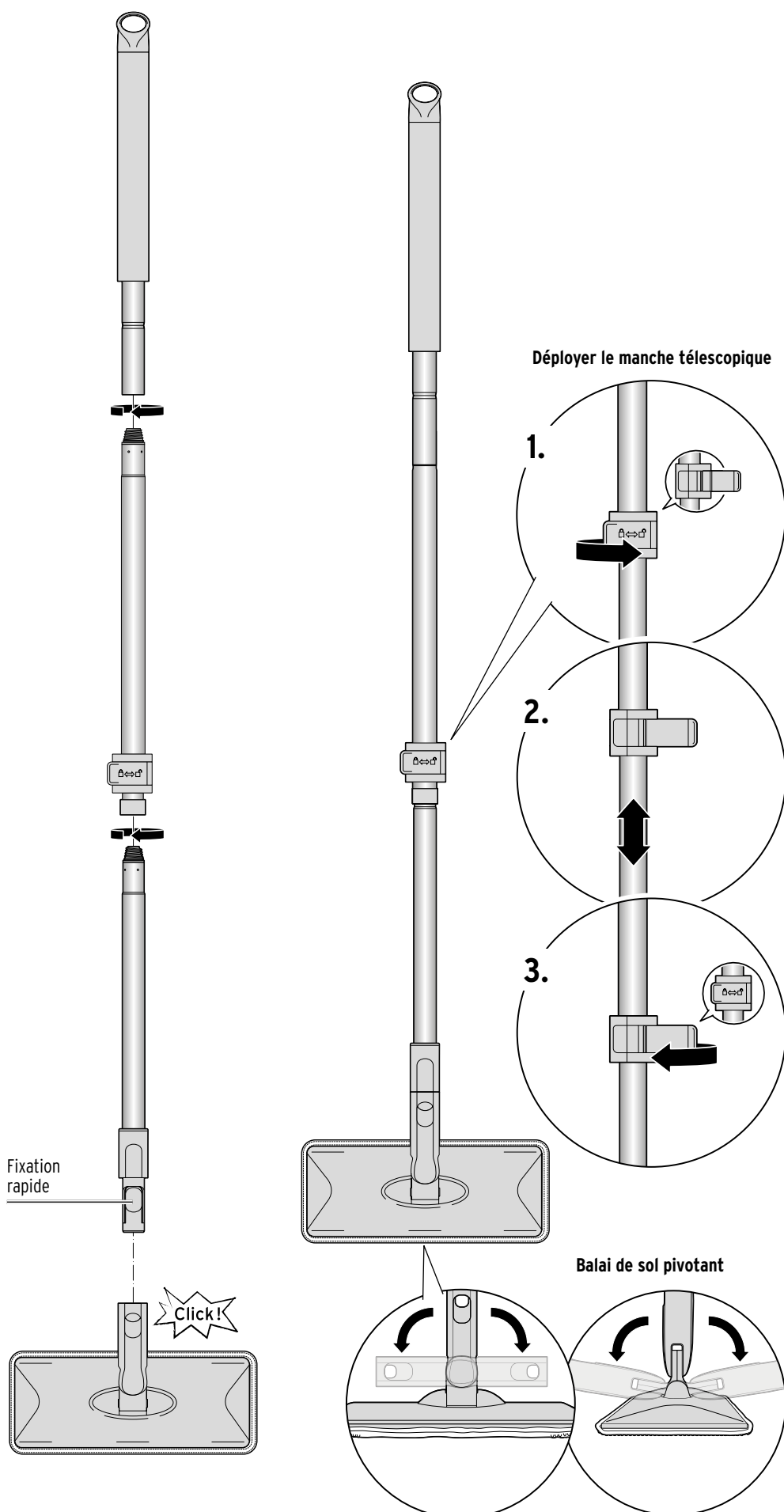


Fixer la housse en microfibre au balai de sol



Fixer le balai de sol au manche télescopique



Remarques importantes

- Soyez prudent lorsque vous détachez le balai de sol du bras télescopique afin de ne pas coincer vos doigts dans la fixation rapide.
- Si nécessaire, essuyez le manche télescopique à l'aide d'un chiffon humide non pelucheux.
- La housse en microfibre est lavable en machine. N'utilisez pas d'adoucissant. Tenez compte des conseils d'entretien se trouvant sur l'étiquette.
- Si vous souhaitez vous débarrasser de cet article, veuillez l'éliminer conformément à la réglementation en vigueur. Éliminez l'emballage selon les principes de la collecte sélective.