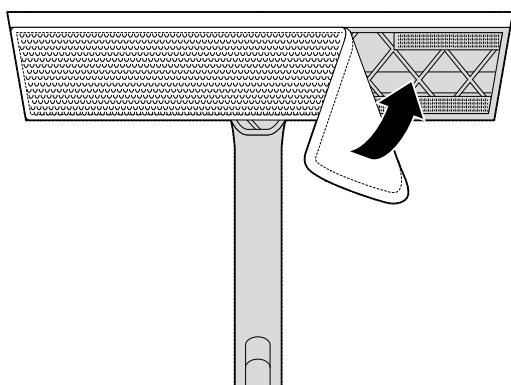
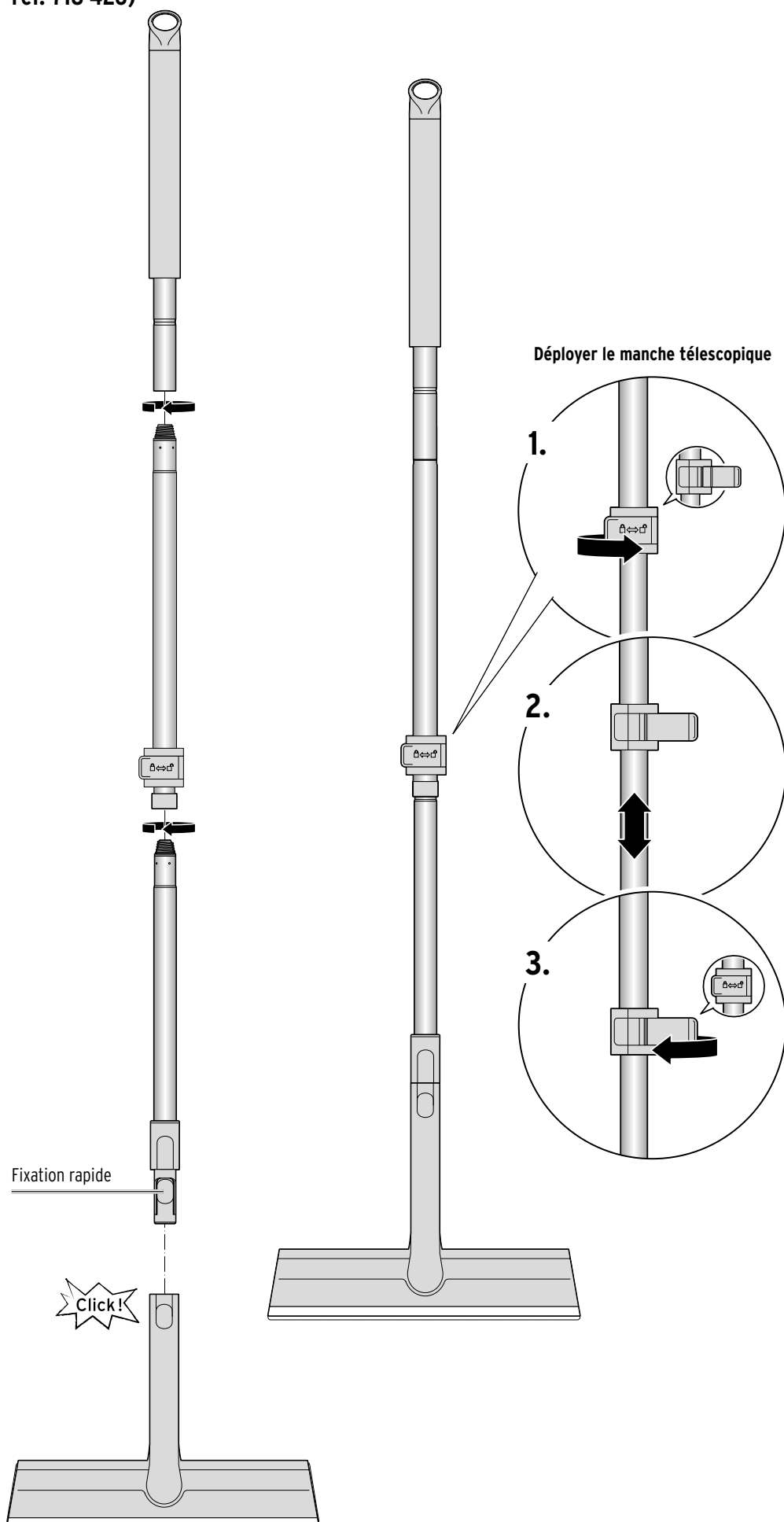


## Fixer la housse en microfibre à la raclette pour vitres



## Fixer la raclette pour vitres sur le manche télescopique (du balai de sol, réf. 718 426)



### Remarques importantes

- Soyez prudent lorsque vous détachez la raclette pour vitres du bras télescopique afin de ne pas coincer vos doigts dans la fixation rapide.
- Si nécessaire, essuyez le manche télescopique à l'aide d'un chiffon humide non pelucheux.
- La housse en microfibre est lavable en machine.  
N'utilisez pas d'adoucissant. Tenez compte des conseils d'entretien se trouvant sur l'étiquette.
- Si vous souhaitez vous débarrasser de cet article, veuillez l'éliminer conformément à la réglementation en vigueur.  
Éliminez l'emballage selon les principes de la collecte sélective.