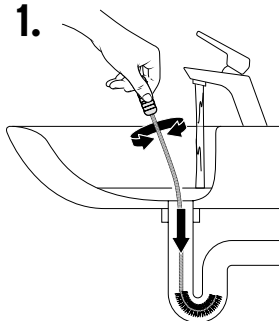


fr Mode d'emploi

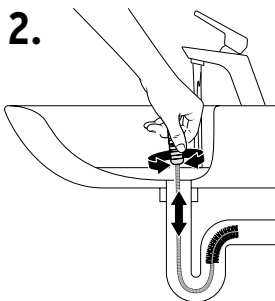
Conseil: ouvrez le robinet et faites couler de l'eau chaude tout en enfonçant la brosse de drainage dans le tuyau d'évacuation. L'eau courante permet aussi de retirer plus facilement la brosse du tuyau d'évacuation au cas où elle se coince.

1.



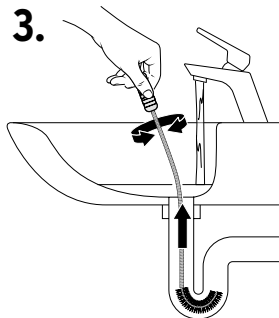
Introduisez la brosse dans le tuyau d'évacuation et faites-la tourner à droite et à gauche, ...

2.



... remuez-la de haut en bas en la faisant tourner, ...

3.



... puis, retirez-la lentement en la faisant également tourner à droite et à gauche.