

Consignes de sécurité



Lisez attentivement les consignes de sécurité et n'utilisez cet article que de la façon décrite dans ce mode d'emploi afin d'éviter tout risque de détérioration ou de blessure.

Domaine d'utilisation

Le rasoir à bouloches élimine les bouloches ou les petits nœuds qui se forment sur les textiles, ce qu'on appelle le «pilling». Il est aussi bien conçu pour traiter les textiles très lisses que les tissus plus grossiers, lainages pulls en laine ou similaires. Il ne convient pas pour éliminer de très grosses bouloches. L'appareil est conçu pour un usage privé et ne convient pas à un usage commercial ou professionnel.

Danger: risque pour les enfants et personnes à aptitude réduite à l'emploi d'appareils

- Cet appareil peut être utilisé par des enfants à partir de 8 ans et par des personnes aux capacités physiques, sensorielles ou intellectuelles réduites ou manquant d'expérience et/ou de connaissances, à condition d'être sous surveillance ou d'avoir été initiés aux consignes de sécurité de l'appareil et de comprendre les risques qui en résultent. Les enfants ne doivent pas nettoyer l'appareil, sauf s'ils ont plus de 8 ans et sont sous la surveillance d'un adulte. L'appareil ne nécessite aucune maintenance.
- Les enfants ne doivent pas jouer avec l'appareil. Tenez les enfants de moins de 8 ans à distance de l'appareil.
- Conservez l'appareil hors de portée des enfants.
- Tenez le matériel d'emballage hors de portée des enfants. Il y a notamment risque d'étouffement!

En cas d'ingestion, les piles peuvent entraîner une intoxication mortelle. Si une pile est ingérée, elle peut causer de graves lésions internes dans les 2 heures, susceptibles d'entraîner la mort. Gardez donc l'article et les piles neuves ou usagées hors de portée des enfants. Si vous soupçonnez quelqu'un d'avoir avalé ou introduit une pile dans son corps d'une quelconque façon, consultez immédiatement un médecin.

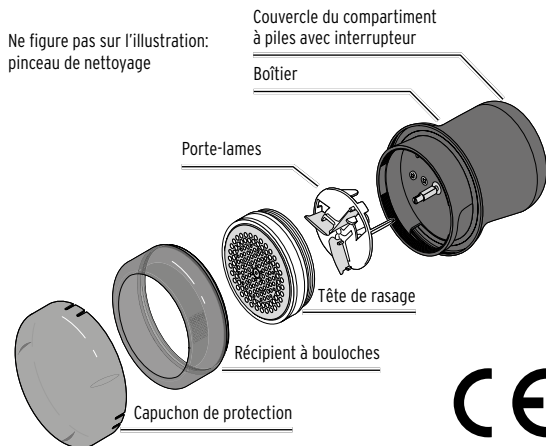
Avvertissement: risque d'incendie/d'explosion

- Il ne faut ni recharger, ni ouvrir, ni jeter au feu, ni court-circuiter les piles.
- Si besoin, nettoyez les contacts des piles et de l'appareil avant d'insérer les piles. Risque de surchauffe!

Risque de blessure

- Les lames sont très tranchantes. Veillez à ne pas vous blesser lorsque vous retirez la tête de rasage. Ne touchez pas les lames. Retirez les piles avant de nettoyer l'appareil afin d'empêcher une mise en marche involontaire du moteur et d'éviter toute coupure, contusion ou endommagement de l'appareil.
- N'utilisez pas l'appareil s'il présente des détériorations visibles.
- Ne modifiez pas l'article. Ne confiez les réparations de l'appareil qu'à un atelier spécialisé. Des réparations non appropriées pourraient entraîner de graves risques pour l'utilisateur.

Vue générale (contenu de la livraison)



- Si une pile a coulé, évitez tout contact avec la peau, les yeux et les muqueuses. Le cas échéant, rincez à l'eau les endroits concernés et consultez sans délai un médecin.

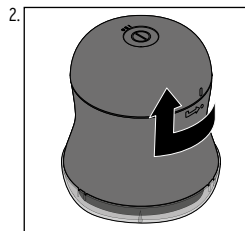
Risque de détérioration

- L'appareil ne doit pas entrer en contact avec l'humidité. Ne l'utilisez donc pas sur des textiles humides. Ne plongez jamais l'appareil dans l'eau.
- **Le rasoir à bouloches peut endommager les textiles structurés ou les matières très douces. Commencez donc par éliminer les bouloches à un endroit non visible du textile.**
- Protégez les piles/batteries de toute chaleur excessive. Retirez les piles de l'appareil lorsqu'elles sont usagées ou si vous n'utilisez pas l'appareil pendant un certain temps. Vous éviterez ainsi les détériorations pouvant résulter d'un écoulement.
- Remplacez toujours toutes les piles à la fois. Ne mélangez pas les piles neuves et les piles plus anciennes, et n'utilisez pas de piles de capacité, de marque ou de type différents. Insérez les piles en respectant la bonne polarité (+/-).

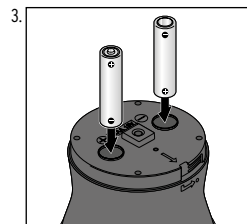
À chaque rasage, la matière perd des fibres. Il se peut qu'elle devienne de plus en plus fine et de moins en moins résistante et que sa solidité diminue.

Insérer / changer les piles

1. Le cas échéant, éteignez le rasoir à bouloches. Pour ce faire, appuyez sur l'interrupteur 1x ou 2x - en fonction de la vitesse réglée - (voir «Utilisation» au point 3).



Dévissez le couvercle du compartiment à piles dans le sens des aiguilles d'une montre et retirez-le.



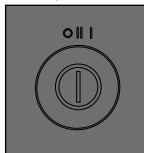
Insérez les piles comme illustré en respectant la bonne polarité (+/-).

Utilisation

REMARQUE - risque de détérioration

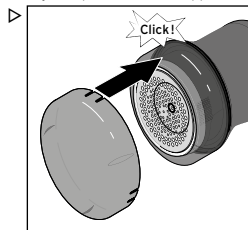
- Ne traitez que des textiles secs. L'appareil ne doit pas entrer en contact avec l'humidité.
- **Le rasoir à bouloches peut endommager les textiles structurés ou les matières très douces. Commencez donc par éliminer les bouloches à un endroit non visible du textile.**

1. Posez le textile à traiter sur une surface plane et tirez-le pour le lisser.
2. Retirez le capuchon de protection du rasoir à bouloches.
3. Appuyez sur l'interrupteur sur le couvercle du compartiment à piles ...



... 1x, pour allumer le rasoir à bouloches à la vitesse la plus élevée II .
... 2x, pour régler une vitesse plus faible I .
... 3x, pour éteindre le rasoir à bouloches O .

4. Passez la tête de rasage **légèrement** et **sans pression** sur le textile à raser, effleurez les **textiles structurés** et les **modèles de tricot**.
Pour les modèles de tricot, suivez le sens du tissu. Ne rasez **pas en sens inverse du tissu**, car cela pourrait l'endommager. Les bouloches et les petits nœuds sont rasés et collectés dans le récipient à bouloches.
5. Appuyez sur l'interrupteur 1x ou 2x - en fonction de la vitesse réglée - pour éteindre l'appareil.



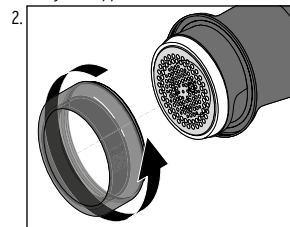
Lorsque vous n'utilisez pas l'appareil, mettez toujours le capuchon de protection. Vous devez l'entendre et le sentir s'enclencher.

Videz le récipient à bouloches régulièrement. Lorsque le moteur ralentit ou s'arrête, il se peut que le récipient à bouloches soit trop plein.

Nettoyage

Vider le récipient à bouloches

1. Éteignez l'appareil.



Tournez le récipient à bouloches dans le sens inverse des aiguilles d'une montre pour le retirer.

3. Videz le récipient et éliminez également les restes de bouloches autour de la tête de rasage.
4. Remplacez le récipient à bouloches sur l'appareil en tournant dans le sens des aiguilles d'une montre.

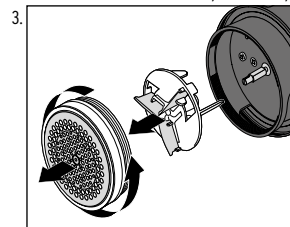
Nettoyer le boîtier et la tête de rasage

PRUDENCE - risque de blessure

- Retirez les piles avant de nettoyer l'appareil afin d'empêcher une mise en marche involontaire du moteur et d'éviter toute coupure et contusion.
- Ne touchez pas les lames. Celles-ci sont très tranchantes.

1. Éteignez l'appareil et enlevez les piles.

2. Le cas échéant, retirez le capuchon de protection.



Dévissez la tête de rasage dans le sens inverse des aiguilles d'une montre et retirez prudemment le porte-lame de l'appareil.

Caractéristiques techniques

Modèle:	726 681
Piles:	2 x LR6/1,5 V (ZnMnO2)
Autonomie:	env. 90 min (avec 1 set de piles)
Température ambiante:	de +10 à +40 °C
Made exclusively for:	Tchibo GmbH, Überseering 18, 22297 Hamburg, Germany, www.tchibo.ch

Sous réserve de modifications techniques et esthétiques de l'article dues à l'amélioration des produits.

Élimination

Éliminez l'**emballage** selon les principes de la collecte sélective en séparant le papier, le carton et les emballages légers.



Les **appareils**, ainsi que les **piles, ordinaires ou rechargeables**, et les **batteries** signalés par ce symbole ne doivent pas être éliminés avec les ordures ménagères! Vous êtes tenu

par la législation d'éliminer les appareils en fin de vie en les séparant des ordures ménagères. Les appareils électriques contiennent des substances dangereuses qui peuvent nuire à l'environnement et à la santé en cas de stockage et d'élimination incorrects. Pour avoir des informations sur les centres de collecte où remettre les appareils en fin de vie, adressez-vous à votre municipalité. Les piles et batteries usagées doivent être remises aux centres de collecte de votre municipalité ou aux commerces spécialisés vendant des piles. Masquez les contacts des piles/batteries au lithium avec du ruban adhésif avant d'éliminer les piles/batteries.

Informations sur les piles fournies

Fabricant:	Tiger Head Hi-Watt Battery (HK) Company Limited Flat/RM 705B, 7/F., Harbour Crystal Centre, 100 Granville Road, Tsimshatsui East, KL, Hong Kong, PEOPLE'S REPUBLIC OF CHINA, www.hi-watt.com.hk
E-mail:	HW@hi-watt.com.hk
Modèle:	HW LR6 AA 1,5 V
Date de fabrication:	2025/05
Fabriqué en:	Chine

Référence: 726 681

Made exclusively for:

Tchibo GmbH, Überseering 18, 22297 Hamburg, Germany, www.tchibo.ch