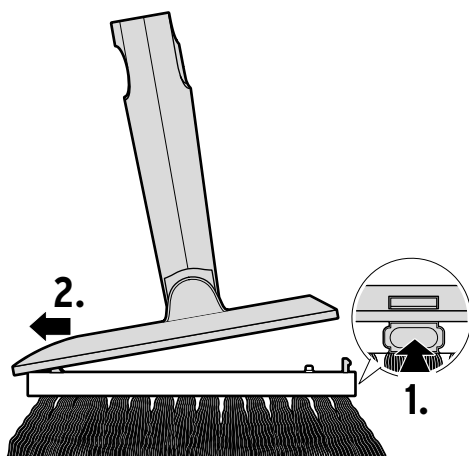
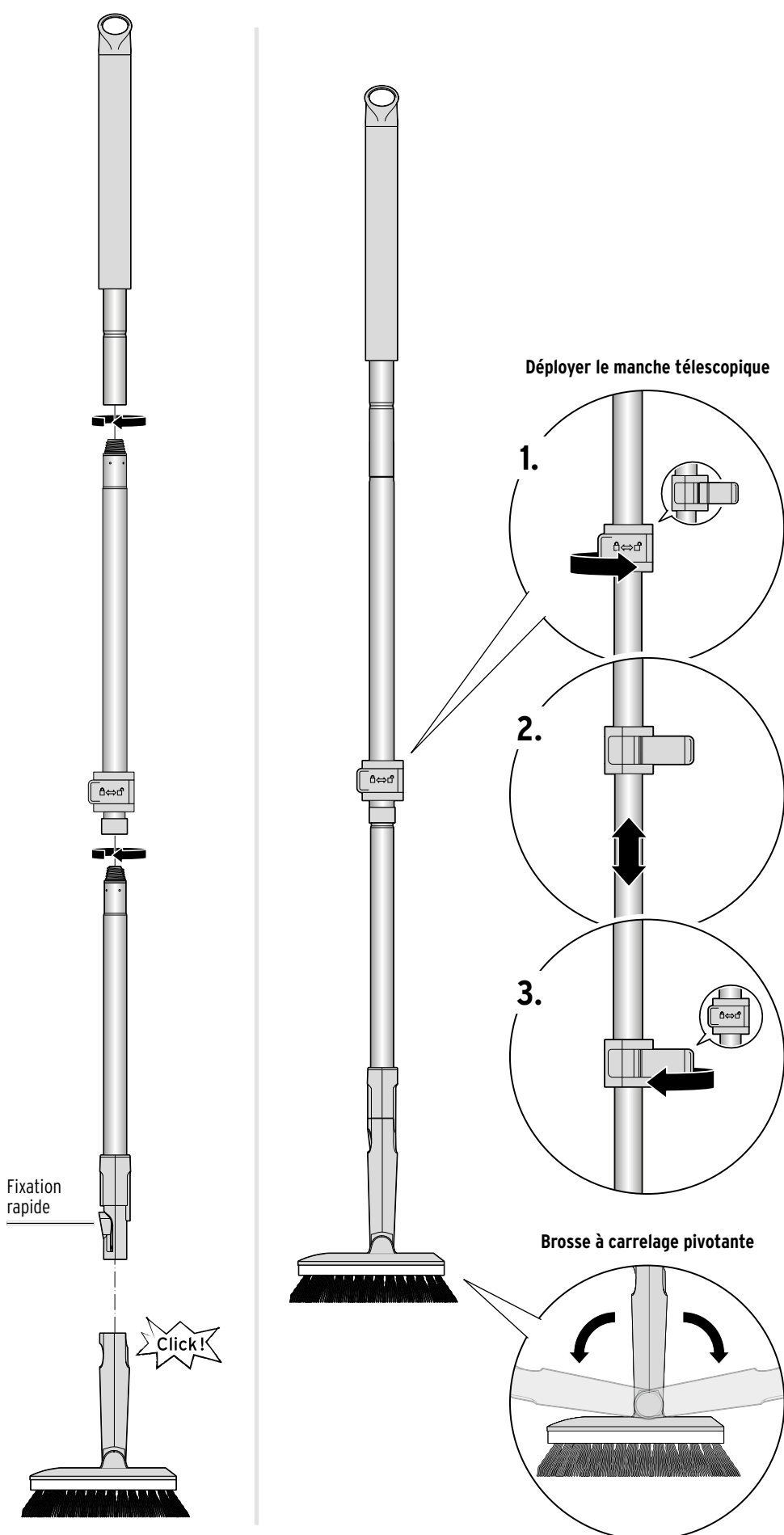


Retirer la brosse à carrelage du manche (pour la nettoyer après utilisation)



Fixer la brosse à carrelage sur le manche télescopique (du balai de sol, réf. 718 426)



Remarques importantes

- Soyez prudent lorsque vous détachez la brosse à carrelage du bras télescopique afin de ne pas coincer vos doigts dans la fixation rapide.
- Si nécessaire, essuyez le manche télescopique à l'aide d'un chiffon humide non pelucheux.
- Après utilisation, nettoyez la brosse à carrelage à l'eau chaude courante et, si nécessaire, avec un détergent doux.
- Si vous souhaitez vous débarrasser de cet article, veuillez l'éliminer conformément à la réglementation en vigueur. Éliminez l'emballage selon les principes de la collecte sélective.