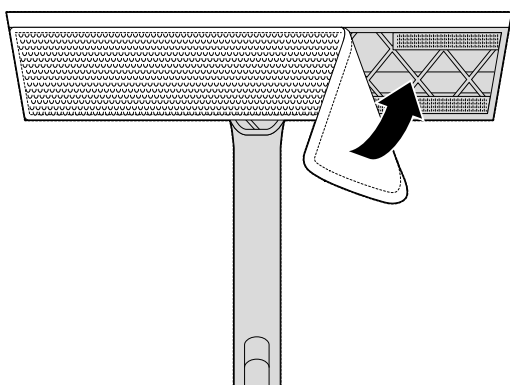
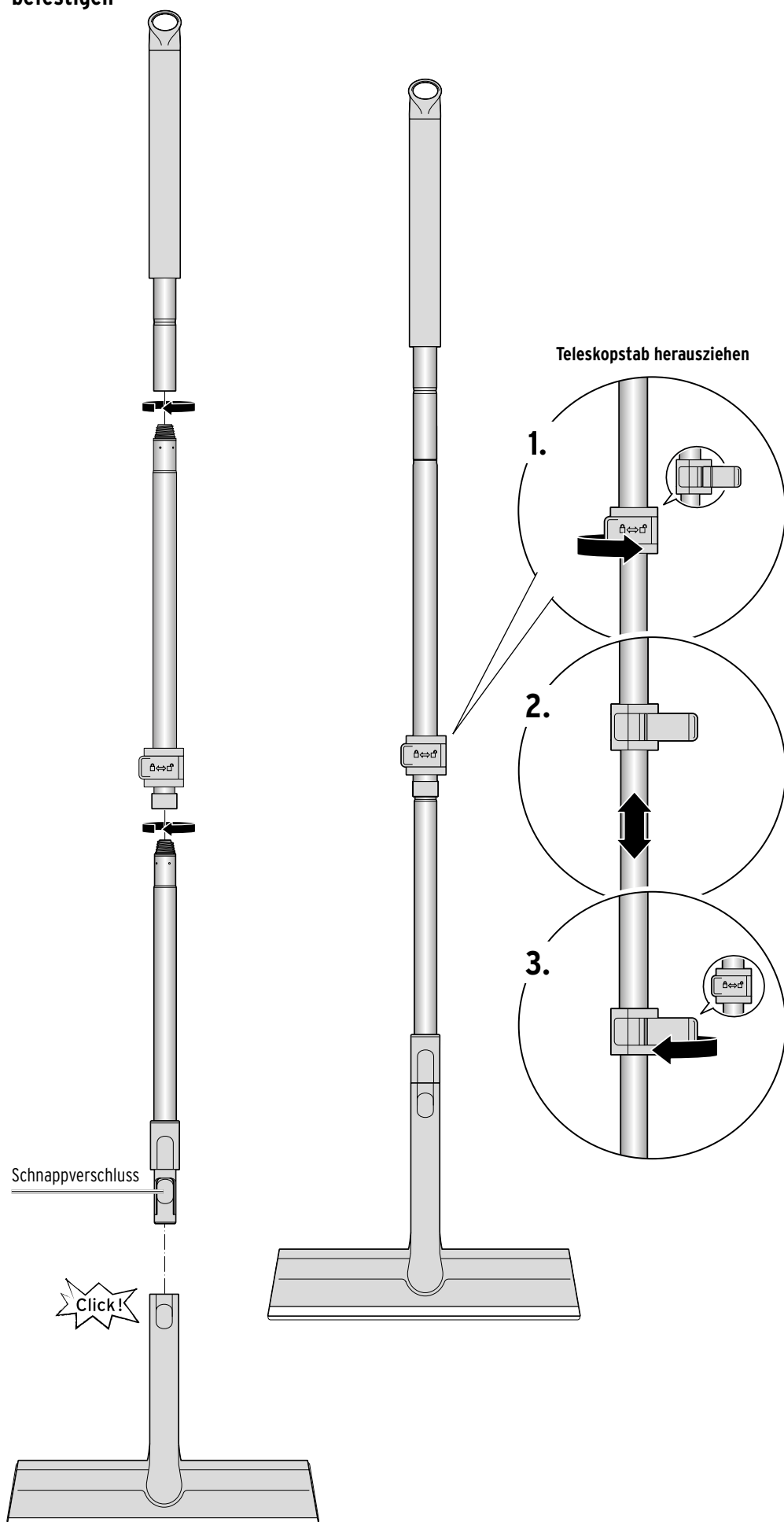


Microfaserpad am Fensterwischer befestigen



Fensterwischer am Teleskopstab (des Bodenwischers - Art.Nr. 718 426) befestigen



Wichtige Hinweise

- Seien Sie vorsichtig, wenn Sie den Fensterwischer vom Teleskoparm lösen, damit Sie sich nicht am Schnappverschluss klemmen.
- Wischen Sie den Teleskopstab bei Bedarf mit einem feuchten, fusselfreien Tuch ab.
- Das Mikrofaserpad ist waschmaschinengeeignet. Verwenden Sie keinen Weichspüler. Beachten Sie die Pflegehinweise auf dem Einnähetikett.
- Wenn Sie sich von dem Artikel trennen möchten, entsorgen Sie ihn zu den aktuellen Bestimmungen. Entsorgen Sie die Verpackung sortenrein.