

Technische Daten

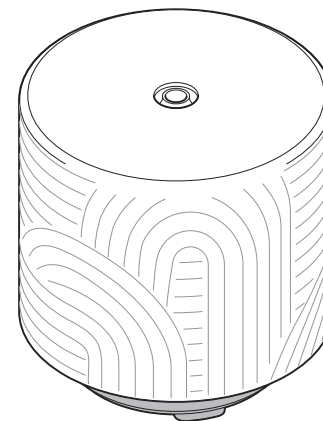
Modell:	619 116
Netzadapter:	Modell: GQ06-050100-CG Guangdong Titan Smart Electrical Appliance Co., Ltd.
Eingang:	100-240 V ~ 50/60 Hz 1,0 A max
Ausgang:	5,0 V --- 1,0 A 5,0 W $\ominus \text{---} \oplus$
	(das Symbol --- bedeutet Gleichstrom)
	(das Symbol $\ominus \text{---} \oplus$ zeigt die Polung des Steckers)
Effizienz im Betrieb \emptyset :	$\geq 74,13\%$
Leistungsaufnahme bei Nulllast:	$\leq 0,049 \text{ W}$
Schutzklasse:	II \square
Raumgröße:	bis ca. 15 m ²
Laufdauer:	im Dauerbetrieb: ca. 5 Stunden im Intervallbetrieb: ca. 10 Stunden
Umgebungstemperatur:	+10 bis +40 °C



Artikelnummer: 619 116

Hergestellt von: Beurer GmbH, Söflinger Straße 218, 89077 Ulm, Germany

Aroma-Diffusor & Wellness-Licht



de Bedienungsanleitung

117030AB6X6XI · 2021-07

Liebe Kundin, lieber Kunde!

Ihr neuer Aroma-Diffusor sorgt für angenehmes Wohlfühlklima: Per Ultraschall verwandelt das Gerät Wasser mit zugesetzten Aromadüften in feinsten Nebel.

Die integrierten LEDs mit farbigem Wechsellicht sorgen zusätzlich für eine angenehme Atmosphäre.

Wir wünschen Ihnen eine angenehme Atmosphäre mit Ihrem neuen Aroma-Diffusor.

Inhalt

2 Inhalt	12 Gebrauch
3 Zu dieser Anleitung	12 Vernebelung ein-/ausschalten
4 Sicherheitshinweise	12 Licht ein-/ausschalten
10 Auf einen Blick (Lieferumfang)	13 Nach dem Gebrauch
11 Inbetriebnahme	13 Wasser ausgießen
11 Auspacken	14 Reinigen
11 Gerät anschließen und Wassertank befüllen	14 Störung / Abhilfe
	15 Entsorgen
	16 Technische Daten

Entsorgen

Der Artikel und seine Verpackung wurden aus wertvollen Materialien hergestellt, die wiederverwertet werden können. Dies verringert den Abfall und schont die Umwelt.

Entsorgen Sie die **Verpackung** sortenrein. Nutzen Sie dafür die örtlichen Möglichkeiten zum Sammeln von Papier, Pappe und Leichtverpackungen.



Geräte, die mit diesem Symbol gekennzeichnet sind, dürfen nicht mit dem Hausmüll entsorgt werden!

Sie sind gesetzlich dazu verpflichtet, Altgeräte getrennt vom Hausmüll zu entsorgen. Elektrogeräte enthalten gefährliche Stoffe. Diese können bei unsachgemäßer Lagerung und Entsorgung der Umwelt und Gesundheit schaden. Informationen zu Sammelstellen, die Altgeräte kostenlos entgegennehmen, erhalten Sie bei Ihrer Gemeinde- oder Stadtverwaltung.

Diesen Artikel können Sie auch bei einer Annahmestelle des Rücknahmesystems take-e-back abgeben.

Weitere Informationen dazu finden Sie unter www.take-e-back.de.

Reinigen

- ▷ Wischen Sie das Gerät - insbesondere das Innere der Abdeckung, den Deckel und den Wassertank, nicht jedoch die Ultraschallmembran! - nach jedem Gebrauch mit einem weichen, leicht angefeuchteten Tuch aus.
- ▷ Reinigen Sie die empfindliche Ultraschallmembran im Inneren des Wassertanks mit einem Wattepad.
- ▷ Zur gründlichen Reinigung füllen Sie ca. 100 ml handwarmes Wasser und 1 TL Haushaltsessig in den Wassertank. Lassen Sie die Mischung für ca. 5 Minuten einwirken und gießen Sie sie dann aus. Wischen Sie danach das Gerät wie oben beschrieben aus.
- ▷ Lagern Sie das Gerät bei Nichtgebrauch an einem trockenen, kühlen Platz.

Störung / Abhilfe

- Keine Funktion, es tritt kein Nebel aus.
- Netzadapter an Steckdose und Gerät angeschlossen?
- Ausreichend Wasser im Wassertank? Füllen Sie ggf. nach.
- Zu viel Wasser im Wassertank? Gießen Sie etwas Wasser ab, bis der Wasserstand die Markierung MAX nicht mehr überschreitet.
- Nebelaustritt blockiert? Entfernen Sie ggf. blockierende Objekte.

Zu dieser Anleitung

Der Artikel ist mit Sicherheitsvorrichtungen ausgestattet. Lesen Sie trotzdem aufmerksam die Sicherheitshinweise und benutzen Sie den Artikel nur wie in dieser Anleitung beschrieben, damit es nicht versehentlich zu Verletzungen oder Schäden kommt.

Bewahren Sie diese Anleitung zum späteren Nachlesen auf. Bei Weitergabe des Artikels ist auch diese Anleitung mitzugeben.

Zeichen in dieser Anleitung:



Dieses Zeichen warnt Sie vor Verletzungsgefahren.



Dieses Zeichen warnt Sie vor Verletzungsgefahren durch Elektrizität.

Das Signalwort **GEFAHR** warnt vor möglichen schweren Verletzungen und Lebensgefahr.

Das Signalwort **WARNUNG** warnt vor Verletzungen und schweren Sachschäden.

Das Signalwort **VORSICHT** warnt vor leichten Verletzungen oder Beschädigungen.



So sind ergänzende Informationen gekennzeichnet

Sicherheitshinweise

Verwendungszweck

- Der Artikel dient zur Verbesserung des Raumduftes in Verbindung mit Stimmungslicht. Er ist nicht zur Raum-befeuchtung oder -beleuchtung geeignet.
- Der Artikel ist für den Privatgebrauch in geschlossenen Räumen konzipiert. Er ist nicht für gewerbliche oder therapeutische Zwecke geeignet.
- Der Artikel darf nicht als Inhalator verwendet werden.

WARNUNG vor Gesundheitsrisiken

- Fragen Sie vor dem Gebrauch des Gerätes Ihren Arzt, wenn Sie an einer Krankheit der Atemwege oder der Lunge leiden.
- Wenn Sie sich während der Benutzung des Gerätes unwohl fühlen, Kopfschmerzen bekommen o.Ä., schalten Sie das Gerät sofort aus und lüften Sie den Raum.
- Verwenden Sie das Gerät nur mit solchen wasserlöslichen Aromadüften, die eigens für Geräte dieser Art empfohlen sind. Andere Stoffe können ggf. giftige oder gesundheitsgefährdende Stoffe enthalten, allergische Reaktionen auslösen oder eine Brandgefahr darstellen.
- Leeren Sie das Gerät sofort nach dem Gebrauch und füllen Sie zum erneuten Gebrauch frisches Wasser ein, um Keimbildung zu vermeiden.

Nach dem Gebrauch



WARNUNG - Gesundheitsgefährdung

- Leeren Sie das Gerät sofort nach dem Gebrauch, um Keimbildung zu vermeiden.



GEFAHR - Lebensgefahr durch Stromschlag

- Tauchen Sie die Basis niemals in Wasser oder andere Flüssigkeiten ein. Es darf kein Wasser von unten an die elektrischen Teile gelangen.
- Ziehen Sie den Netzadapter aus der Steckdose und dem Gerät, bevor Sie das Restwasser ausgießen oder das Gerät reinigen.

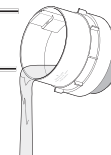
VORSICHT - Sachschaden

- Gießen Sie das Wasser nicht über die Wassertank-Seite ab, an der der Luftauslass ist, sondern über die gegenüberliegende Seite (siehe Markierung **DRAIN SIDE**).
- Verwenden Sie zum Reinigen keine scharfen Chemikalien, aggressive oder scheuernde Reinigungsmittel.

Wasser ausgießen

Luftauslass - keine Flüssigkeit einfüllen!

Ausgussseite



1. Schalten Sie das Gerät aus.
2. Ziehen Sie den Netzadapter aus der Steckdose und aus dem Gerät.
3. Nehmen Sie Abdeckung und Deckel ab und gießen Sie das Restwasser in den Abfluss.

5. Geben Sie 2-3 Tropfen des Aromadufts (wasserbasiert) hinzu.



Aromadüfte können Sie über den Handel beziehen. Beachten Sie die Hersteller-Hinweise.

6. Setzen Sie Deckel und Abdeckung wieder auf die Basis.

7. Stecken Sie den Netzadapter in eine gut erreichbare Steckdose.


Gebrauch



WARNUNG - Verletzungsgefahr



• Wenn Sie sich während der Benutzung des Gerätes unwohl fühlen, Kopfschmerzen bekommen o.Ä., schalten Sie das Gerät sofort aus und lüften Sie den Raum.

Vernebelung ein-/ausschalten

- ▷ Drücken Sie die Vernebelungstaste  ...
 - ... das **1. Mal** für dauerhafte Vernebelung
 - ... ein **2. Mal** für Intervall-Vernebelung (30 s an / 30 s aus)
 - ... ein **3. Mal** zum Ausschalten.

Bei Wassermangel schaltet sich das Gerät automatisch aus.

Licht ein-/ausschalten

- ▷ Drücken Sie die Lichttaste  ...
 - ... das **1. Mal** für einen automatischen Farbwechsel (Intervall ca. 15 s)
 - ... ein **2. Mal**, um die aktuelle Farbe dauerhaft einzustellen,
 - ... ein **3.- 9. Mal**, um eine Farbe direkt auszuwählen,
 - ... ein **10. Mal** zum Ausschalten.
- ▷ Drücken und halten Sie die Lichttaste  ca. 3 Sekunden gedrückt, um jederzeit das Licht sofort auszuschalten.

GEFAHR für Kinder und Personen mit eingeschränkter Fähigkeit Geräte zu bedienen

- Dieses Gerät kann von Kindern ab 8 Jahren und darüber sowie von Personen mit verringerten physischen, sensorischen oder mentalen Fähigkeiten oder Mangel an Erfahrung und Wissen benutzt werden, wenn sie beaufsichtigt oder bezüglich des sicheren Gebrauch des Gerätes unterwiesen wurden und die daraus resultierenden Gefahren verstehen.
- Kinder dürfen das Gerät nicht reinigen, es sei denn, sie sind über 8 Jahre alt und werden dabei beaufsichtigt. Das Gerät ist wartungsfrei. Gerät und Anschlusskabel müssen sich vom Einschalten bis zum vollständigen Abkühlen außerhalb der Reichweite von Kindern befinden, die jünger als 8 Jahre sind.
- Halten Sie Kinder von Verpackungsmaterial fern. Es besteht u.a. Erstickungsgefahr!

GEFAHR durch Elektrizität

- Der Wassertank wird mit Wasser befüllt. Basis, Netzadapter und Anschlusskabel dürfen jedoch nicht mit Wasser in Berührung kommen, da dann die Gefahr eines elektrischen Schlages besteht. Stellen Sie das Gerät deshalb z.B. auch nicht in die Nähe eines Wasch-/Spülbeckens. Verwenden Sie das Gerät nie im Freien oder in feuchten Räumen (beispielsweise in der Sauna oder im Badezimmer).

- Tauchen Sie die Basis niemals in Wasser oder andere Flüssigkeiten ein. Es darf kein Wasser von unten an die elektrischen Teile gelangen.
- Bedienen Sie das Gerät nicht mit feuchten Händen.
- Trocknen Sie übergelaufenes Wasser sofort ab, damit keine elektrischen Teile damit in Berührung kommen.
- Betreiben Sie das Gerät nie unbeaufsichtigt.
- Schließen Sie den Artikel nur an eine vorschriftsmäßig installierte Steckdose an, deren Netzspannung mit den „Technischen Daten“ übereinstimmt.
- Das Anschlusskabel darf nicht geknickt oder gequetscht werden. Halten Sie das Anschlusskabel fern von heißen Oberflächen und scharfen Kanten.
- Nehmen Sie das Gerät nicht in Betrieb, wenn das Gerät selbst, der Netzadapter oder das Anschlusskabel sichtbare Schäden aufweist oder das Gerät heruntergefallen ist.
- Halten Sie das Gerät beim Transport immer an der Basis fest, nicht an der Abdeckung - diese liegt nur lose auf.
- Aufgrund ihrer extrem langen Lebensdauer ist ein Wechseln der LEDs nicht erforderlich. Sie können und dürfen nicht gewechselt werden.
- Überfüllen Sie niemals den Wassertank.
- Betreiben Sie das Gerät nicht ohne Wasser.

Inbetriebnahme



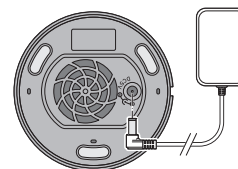
WARNUNG - Verletzungsgefahr

- Ziehen Sie den Netzadapter aus der Steckdose, bevor Sie den Wassertank befüllen.
- Versuchen Sie nie, den Wassertank durch den Nebelaustritt zu befüllen.
- Verwenden Sie ausschließlich auf Wasser basierende Aromadüfte.

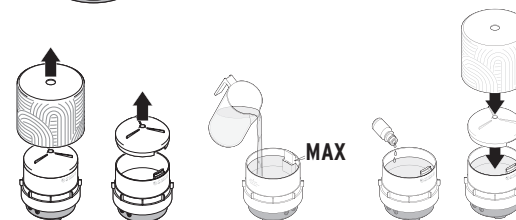
Auspacken

Nehmen Sie den Artikel vorsichtig aus der Verpackung und entfernen Sie sämtliches Verpackungsmaterial.

Gerät anschließen und Wassertank befüllen

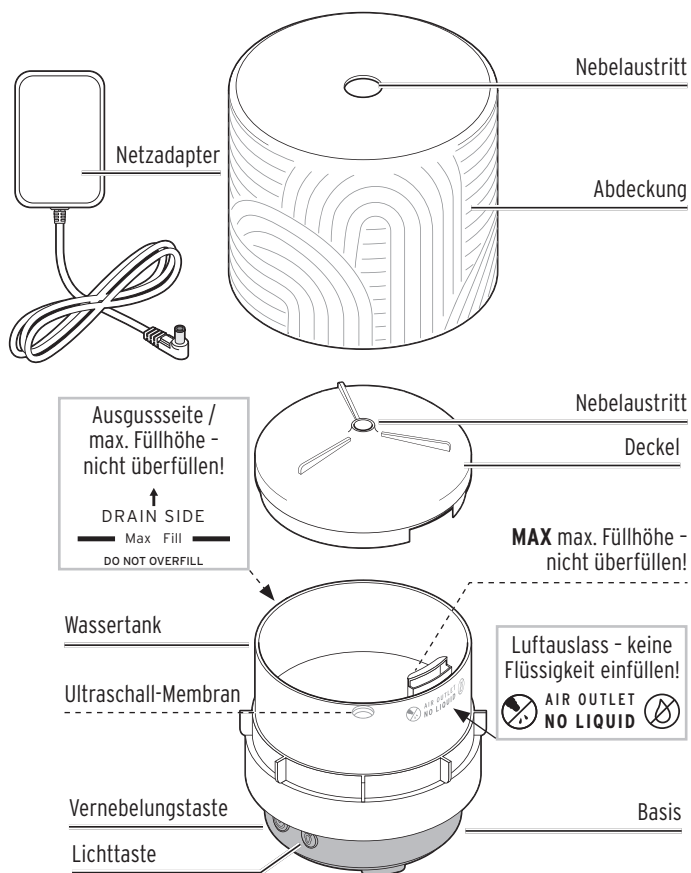


1. Schließen Sie den Netzadapter an die Anschlussbuchse auf der Unterseite des Gerätes an.



2. Nehmen Sie die Abdeckung ab.
3. Nehmen Sie den Deckel ab.
4. Befüllen Sie den Wassertank mit lauwarmem Wasser (frisches Trinkwasser oder destilliertes/entmineralisiertes Wasser). Max. Füllmenge ca. 100 ml.

Auf einen Blick (Lieferumfang)



10

- Ziehen Sie den Netzadapter aus der Steckdose, ...
... bevor Sie Wasser einfüllen oder den Wassertank leeren,
... wenn Sie das Gerät nicht benutzen,
... wenn während des Betriebs Störungen auftreten,
... bei Gewitter und
... bevor Sie das Gerät reinigen.
Ziehen Sie dabei immer am Netzadapter, nicht am Anschlusskabel.

- Die Steckdose muss gut zugänglich sein, damit Sie im Bedarfsfall den Netzadapter schnell ziehen können. Verlegen Sie das Anschlusskabel so, dass es nicht zur Stolperfalle wird.

- Nehmen Sie keine Veränderungen am Artikel vor. Lassen Sie Reparaturen am Gerät oder am Netzadapter nur von einer Fachwerkstatt durchführen.

VORSICHT vor Verletzungen und Sachschäden

- Seien Sie vorsichtig beim Transport des Gerätes mit gefülltem Wassertank, damit kein Wasser ausläuft und mit den elektrischen Teilen in Verbindung kommt. Transportieren Sie das Gerät vorzugsweise ohne Abdeckung und Deckel, so dass Sie den Wasserpegel im Auge haben.
- Nehmen Sie die Abdeckung nie ab, während das Gerät in Betrieb ist. Füllen Sie auch kein Wasser oder Aromaduft während des Betriebs nach. Schalten Sie das Gerät immer zuerst aus und ziehen Sie den Netzadapter aus

7

der Steckdose und dem Gerät. Nehmen Sie erst dann die Abdeckung ab.

- Stellen Sie das Gerät nicht auf heiße Oberflächen.
- Wir empfehlen Ihnen, destilliertes (demineralisiertes/ entmineralisiertes) Wasser zu verwenden, um Kalkablagerungen im Gerät zu vermeiden. Sie können alternativ auch sauberes, frisches Leitungswasser (Trinkwasserqualität) in den Tank füllen.
- Befüllen Sie das Gerät nicht mit Wasser wärmer als 45 °C.
- Halten Sie ausreichend Abstand zu Wärmequellen wie z.B. Herdplatten oder Öfen.
- Verwenden Sie kein verschmutztes Wasser. Das Gerät kann dadurch beschädigt werden.
- Stellen Sie den Artikel auf einen festen, ebenen und feuchtigkeitsunempfindlichen Untergrund. Insbesondere bei Betrieb mit kalkhaltigem Wasser/Aromen kann es zu Niederschlägen/Ablagerungen kommen.
- Stellen Sie das Gerät nicht direkt unter ein Regal oder einen Hängeschrank oder in die direkte Nähe von anderen empfindlichen Objekten. Richten Sie den Nebelaustritt nicht auf Gegenstände. Der Wasserdampf kann zu Beschädigungen führen.
- Vermeiden Sie Wasserschäden: Leeren Sie das Gerät immer sofort nach dem Gebrauch. Stellen Sie es nicht auf

den Boden, sondern etwas erhöht auf. Sorgen Sie dafür, dass es nicht umkippen oder heruntergerissen werden kann. Auch wenn das Gerät ausgeschaltet ist, kann sich noch Restwasser im Inneren befinden und auslaufen.

- Ölhaltige Aromen (z.B. Eukalyptusöl) dürfen nicht verwendet werden, da diese das Gerät beschädigen können. Verwenden Sie nur wasserlösliche Aromadüfte.
- Benutzen Sie ausschließlich für das Gerät vorgesehene und vom Hersteller mitgelieferte Zubehörteile.
- Decken Sie das Gerät nicht ab, z.B. mit einem Handtuch, und betreiben Sie es nicht unter einer Decke oder einem Kissen.
- Halten Sie die Belüftungsöffnungen auf der Unterseite des Gerätes frei, auch von Staub und Verunreinigungen.
- Es kann nicht völlig ausgeschlossen werden, dass manche Lacke, Kunststoffe oder Möbelpflegemittel das Material der rutschhemmenden Füße angreifen und aufweichen. Um unliebsame Spuren auf den Möbeln zu vermeiden, legen Sie ggf. eine rutschfeste Unterlage unter den Artikel.
- Verwenden Sie zum Reinigen keine scheuernden oder ätzenden Mittel bzw. harte Bürsten etc.